

geniled

РУКОВОДСТВО ПО ЭКСПЛУАТАЦИИ

СВЕТОДИОДНЫЕ СВЕТИЛЬНИКИ GENILED ОФИС, ЛПО СЕРИИ BASIC

Благодарим за выбор продукции торговой марки Geniled. Перед установкой и эксплуатацией светильника Geniled внимательно ознакомьтесь с данным руководством.

1. ОБЩИЕ СВЕДЕНИЯ И НАЗНАЧЕНИЕ

1.1. Светодиодный светильник Geniled экономичен, долговечен и экологически безопасен. Конструктивные особенности позволяют использовать его для организации оптимизированного освещения на любых объектах (жилых, производственных, складских, офисных, торговых, мест общего пользования и т.д.).

1.2. Светильники серии Офис и ЛПО предназначены для установки на ровную поверхность подвесным или накладным способом либо в подвесной потолок типа «Армстронг» или аналог встраиваемым способом.

2. КОМПЛЕКТ ПОСТАВКИ

- | | |
|------------------------------------|-------|
| 1. Светодиодный светильник Geniled | 2 шт. |
| 2. Упаковка | 1 шт. |
| 3. Руководство по эксплуатации | 1 шт. |

3. ТЕХНИЧЕСКИЕ ХАРАКТЕРИСТИКИ

3.1. Основные технические параметры светодиодных светильников:

Диапазон напряжений питания переменного тока (AC), частота питающей сети: 180-264В, 50/60Гц.

Диапазон напряжений питания постоянного тока (DC): 150-250В.

Класс защиты от поражения электрическим током: I.

Коэффициент мощности (pf): 0,95.

Коэффициент пульсаций светового потока: <1%

Цветовая температура: 4000 К ± 250 К или 5000 К ± 250 К (на выбор, см. таблицу 2).

Индекс цветопередачи: Ra82.

Степень защиты от воздействия окружающей среды: IP40 (по ГОСТ 14254-2015).

Температура эксплуатации: -45...+50 °С.

Вид климатического исполнения УХЛ4 по ГОСТ 15150-69.

Срок службы: 100000 часов.

Габаритные размеры светодиодных светильников серии Офис, ЛПО представлены на рисунке 1.

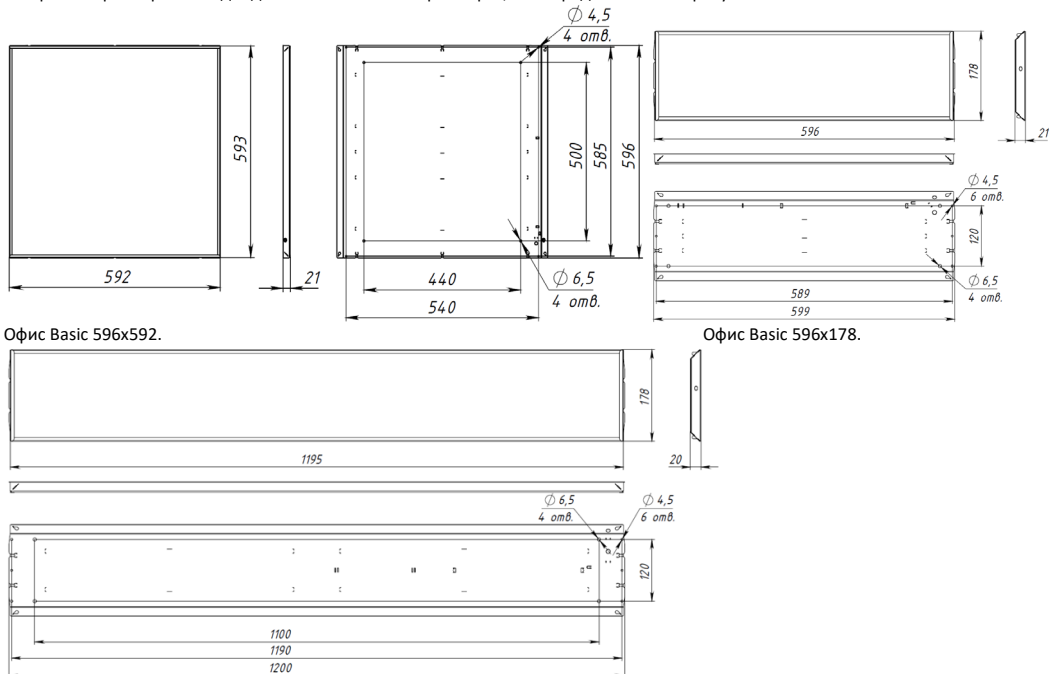


Рисунок 1. Габаритные размеры.

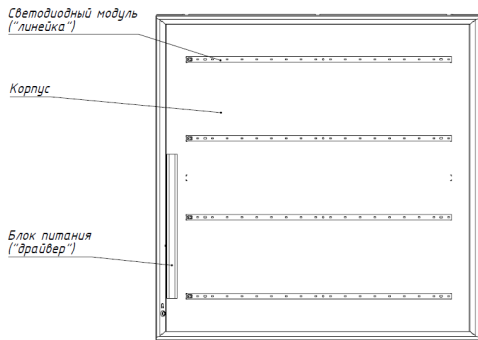


Рисунок 2.

Светильник Geniled состоит из основных частей (см. рисунок 2):

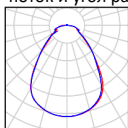
1 — Стальной корпус. Выполняет функцию основы для расположения основных компонентов светильника, а также функцию радиатора охлаждения. Корпус выполнен из стали толщиной 0,5мм. Базовый цвет — белый.

2 — Светодиодный модуль. Geniled GL-16SMD2835 (Basic) - алюминиевая печатная плата (линейка) со светодиодами.

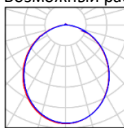
Используемые светодиоды обладают высокой световой отдачей — 155 лм/Вт.

3 — Блок питания (драйвер). Предназначен для питания светодиодных линеек. Блок питания имеет один выходной канал, стабилизированный по току 260 мА, высокий КПД и компактные размеры. Стандартные функции: защита от перегрузки, защита от короткого замыкания, защита от перегрева.

4 — Рассеиватель. Обеспечивает защиту внутренних частей светильника. В зависимости от типа рассеивателя различают световой поток и угол рассеивания (см. таблицу 2). Возможный рассеиватель: микропризма полистирол, опал полистирол.



Микропризма тип КСС (Г - глубокая)



Опал тип КСС (Д - косинусная)

Рисунок 3 - Варианты светораспределения светильника в зависимости от рассеивателя.

Таблица 2 — Основные световые параметры светодиодных светильников серии Офис, ЛПО.

| Наименование | Рассеиватель | Угол рас- сеивания | Мощность, Вт | Световой поток, лм | Габаритные размеры, мм | Масса светильника, кг |
|----------------------------------|--------------|-----------------------|-----------------|-----------------------|---------------------------|--------------------------|
| Офис Basic 596x178x20 4000К 20Вт | Микропризма | 90° | 20 | 2600 | 596x178x20 | 0,8 |
| Офис Basic 596x178x20 4000К 20Вт | Опал | 120° | 20 | 2500 | 596x178x20 | 0,8 |
| Офис Basic 596x178x20 5000К 20Вт | Микропризма | 90° | 20 | 2600 | 596x178x20 | 0,8 |
| Офис Basic 596x178x20 5000К 20Вт | Опал | 120° | 20 | 2500 | 596x178x20 | 0,8 |
| Офис Basic 596x178x20 4000К 30Вт | Микропризма | 90° | 30 | 3900 | 596x178x20 | 0,8 |
| Офис Basic 596x178x20 4000К 30Вт | Опал | 120° | 30 | 3750 | 596x178x20 | 0,8 |
| Офис Basic 596x178x20 5000К 30Вт | Микропризма | 90° | 30 | 3900 | 596x178x20 | 0,8 |
| Офис Basic 596x178x20 5000К 30Вт | Опал | 120° | 30 | 3750 | 596x178x20 | 0,8 |
| Офис Basic 596x592x20 4000К 30Вт | Микропризма | 90° | 30 | 3900 | 596x592x20 | 2,5 |
| Офис Basic 596x592x20 4000К 30Вт | Опал | 120° | 30 | 3750 | 596x592x20 | 2,5 |
| Офис Basic 596x592x20 5000К 30Вт | Микропризма | 90° | 30 | 3900 | 596x592x20 | 2,5 |
| Офис Basic 596x592x20 5000К 30Вт | Опал | 120° | 30 | 3750 | 596x592x20 | 2,5 |
| Офис Basic 596x592x20 4000К 40Вт | Микропризма | 90° | 40 | 5200 | 596x592x20 | 2,5 |
| Офис Basic 596x592x20 4000К 40Вт | Опал | 120° | 40 | 5000 | 596x592x20 | 2,5 |
| Офис Basic 596x592x20 5000К 40Вт | Микропризма | 90° | 40 | 5200 | 596x592x20 | 2,5 |
| Офис Basic 596x592x20 5000К 40Вт | Опал | 120° | 40 | 5000 | 596x592x20 | 2,5 |
| ЛПО Basic 1200x178x20 4000К 30Вт | Микропризма | 90° | 30 | 3750 | 1200x178x20 | 1,8 |
| ЛПО Basic 1200x178x20 4000К 30Вт | Опал | 120° | 30 | 3600 | 1200x178x20 | 1,8 |
| ЛПО Basic 1200x178x20 5000К 30Вт | Микропризма | 90° | 30 | 3750 | 1200x178x20 | 1,8 |
| ЛПО Basic 1200x178x20 5000К 30Вт | Опал | 120° | 30 | 3600 | 1200x178x20 | 1,8 |
| ЛПО Basic 1200x178x20 4000К 40Вт | Микропризма | 90° | 40 | 5000 | 1200x178x20 | 1,8 |
| ЛПО Basic 1200x178x20 4000К 40Вт | Опал | 120° | 40 | 4800 | 1200x178x20 | 1,8 |
| ЛПО Basic 1200x178x20 5000К 40Вт | Микропризма | 90° | 40 | 5000 | 1200x178x20 | 1,8 |
| ЛПО Basic 1200x178x20 5000К 40Вт | Опал | 120° | 40 | 4800 | 1200x178x20 | 1,8 |

*Светильники с индексом цветопередачи 90Ra имеют световые потоки ниже указанных на 6%.

4. ТЕХНИКА БЕЗОПАСНОСТИ

4.1. Перед установкой светильника Geniled следует убедиться в отсутствии видимых повреждений корпуса и других частей. При наличии повреждений, эксплуатация светильника Geniled запрещена.

4.2. Электромонтажные работы должны осуществляться квалифицированным персоналом, с группой допуска не менее III в соответствии с ПТЭП (Правила Технической Эксплуатации Электроустановок Потребителей) и ПТБЭП (Правила Технической Безопасности Электроустановок Потребителей).

4.3. Работы по монтажу и обслуживанию светильника Geniled должны производиться при отключенном питании электросети и в соответствии с требованиями ПУЭ (Правила Устройства Электроустановок) и ПТЭП.

4.4. Перед установкой светильника Geniled необходимо убедиться в соответствии напряжения питающей сети 220В±10% в соответствии с ГОСТ 13109-97.

Подключение светильника Geniled к поврежденной электропроводке запрещено!

5. УСТАНОВКА

5.1. Распакуйте светильник Geniled и убедитесь в отсутствии повреждений корпуса и рассеивателя.

5.2. Перед монтажом к существующей сети отключите питание сети.

5.3. **Встраиваемый монтаж (только для светильника Офис).** Светильник серии Офис предназначен для установки в потолок типа «Армстронг» либо подобный подвесной потолок, обеспечивающий надежную фиксацию светильника. Установка светильника происходит в следующем порядке:

- 1) Перед монтажом извлеките декоративную потолочную панель из ячейки, в которую планируется установка светильника.
- 2) Произведите надежное соединение кабеля светильника с питающим кабелем. Для этого используйте клеммную колодку Geniled (в комплекте со светильником) либо другой подходящий способ соединения проводов, обеспечивающий надежное соединение и хороший электрический контакт. При этом необходимо соблюдать полярность соединения проводов: коричневый — фазный проводник, синий — нейтральный проводник, зеленый/желтый — защитный проводник («земля»). Убедитесь в правильности и надежности соединения. Провода не должны быть в натяжении.
- 3) Установите светильник Geniled на монтируемое место (Рисунок 4). Следите за тем, чтобы кабель не оказался зажат между элементами конструкции потолка и светильником. Убедитесь, что светильник надежно закреплен на потолке.
- 4) Включите питание сети.

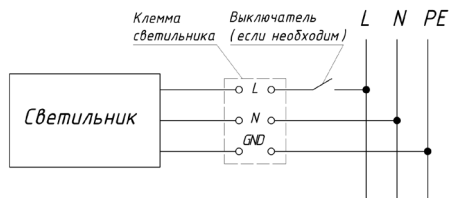
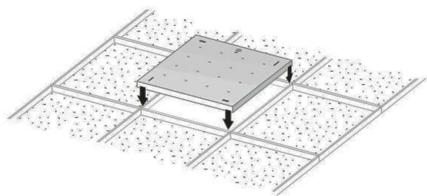


Рисунок 4 — Установка светильника Geniled серии Офис в подвесной потолок.

Рисунок 5 — Схема подключения светильника.

5.4. **Накладной монтаж.** Для накладного монтажа в корпусе светильника предусмотрены вырезы — «ушки». Для установки потребуется длинная отвертка, либо шурупверт с длинной битой. Установка светильника Geniled на ровную поверхность происходит в следующем порядке:

- 1) Разметить и подготовить в поверхности два отверстия (рекомендуемый диаметр винтов 4-5мм). Расстояние между отверстиями см. рисунок 1 и рисунок 6.
- 2) Установить винты, не затягивая их до конца.
- 3) Приложить светильник на монтируемую поверхность, завести ушки под шляпки винтов, разметить расположение двух отверстий с другой стороны светильника.
- 4) Отложить светильник в сторону и подготовить отверстия.
- 5) Повторно приложить светильник и закрутить оставшиеся два винта. После этого затянуть первые два винта. Убедиться, что светильник надежно закреплен.
- 6) Подключить светильник к сети (см.п.5.3, 2).

*Возможно разметить и подготовить сразу 4 отверстия. В таком случае монтаж происходит аналогичным образом, без повторного прикладывания светильника. Для подготовки отверстий используйте расстояния на рисунке 1.

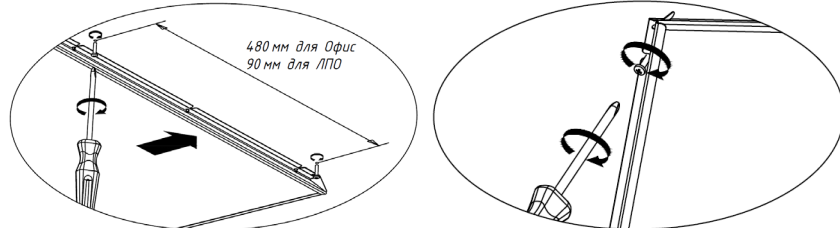


Рисунок 6

5.5. **Подвесной монтаж.** Установка светильника Geniled на тросовые подвесы.

- 1) Разметить на монтажной поверхности места расположения отверстий, куда будут монтироваться тросовые подвесы. Расположение отверстий: для Офиса - 540x580мм, для ЛПО - 1190x90мм. Подготовьте отверстия.
- 2) Установить ответную часть подвесов на монтируемой поверхности.

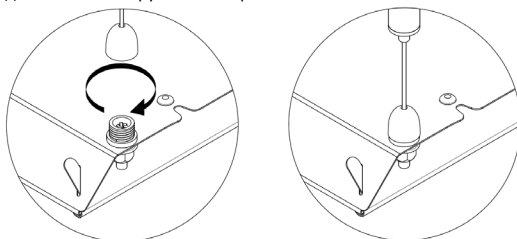


Рисунок 7 — Подвесной монтаж.

3) Установить на светильнике тросовые подвесы, используя 4 отверстия в корпусе светильника (см. рисунок 7). Рекомендуется использовать комплект подвешенного монтажа Geniled. Для монтажа светильника серии Офис, ЛПО необходимо 2 комплекта.

4) Подключить светильник к сети (см.п.5.3, 2).

5) Убедиться в правильности и надежности соединения. Провода не должны быть в натяжении.

5.6. Включите питание сети.

6. ТЕХНИЧЕСКОЕ ОБСЛУЖИВАНИЕ

6.1. Один-два раза в год (зависит от степени загрязнения), необходимо протереть изделие без применения чистящих средств.

6.2. Проверить надежность подключения изделия к сети, при необходимости провести ревизию соединения.

7. УПАКОВКА. ТРАНСПОРТИРОВКА. ХРАНЕНИЕ

7.1. Изделие транспортируется в штатной транспортной упаковке любым видом транспорта при условии его защиты от механических повреждений и непосредственного воздействия атмосферных осадков.

7.2. Допускается хранение изделий без упаковки на стеллажах в закрытых сухих отапливаемых помещениях, в условиях, исключающих воздействие на них нефтепродуктов и агрессивных сред, на расстоянии не менее одного метра от нагревательных приборов.

7.3. Температура хранения от -50 до +50 °С при относительной влажности не более 95 %.

8. УТИЛИЗАЦИЯ

8.1. Светодиодный светильник Geniled не требует специальной утилизации, т.к. в его составе отсутствуют вредные вещества, такие как ртуть и свинец.

УВАЖАЕМЫЙ ПОКУПАТЕЛЬ!

Данный гарантийный талон подтверждает отсутствие каких-либо дефектов в купленном Вами изделии. Условия гарантии действуют в рамках закона «О защите прав потребителей» и регулируются законодательством РФ.

1. УСЛОВИЯ ГАРАНТИИ

1.1. Гарантийное обслуживание производится только в авторизованных сервисных центрах. Транспортировка до сервисного центра осуществляется за счет покупателя.

1.2. На гарантийный ремонт принимается изделие, не имеющее механических повреждений, при предъявлении гарантийного талона изготовителя с отметкой даты продажи, либо иных документов подтверждающих, что гарантийный срок не истек.

1.3. После окончания гарантийного срока гарантийное обслуживание не предоставляется. В случае, если заявка на гарантийное обслуживание была подана до истечения гарантийного срока, гарантийное обслуживание изделия выполняется.

1.4. Изделие принимается на гарантийный ремонт в упаковке, которая обеспечивает сохранность при транспортировке всех комплектующих.

1.5. В случае утери гарантийного талона, гарантийный период составляет 12 месяцев с даты выпуска изделия, согласно закону «О защите прав потребителей».

1.6. Гарантийный срок эксплуатации изделия составляет 36 месяцев со дня продажи покупателю. В случае перепродажи изделия гарантийный срок устанавливается со дня первоначальной продажи изделия.

2. ГАРАНТИЯ НА ИЗДЕЛИЯ И КОМПЛЕКТУЮЩИЕ НЕ ДЕЙСТВУЕТ В СЛЕДУЮЩИХ СЛУЧАЯХ

2.1. Несоблюдения требований установки, подключения, эксплуатации, требований по технике безопасности, описанных в данном руководстве.

2.2. Внесения конструктивных изменений в изделие без согласования с заводом-изготовителем, а также установка комплектующих, не предусмотренных технической документацией и данным руководством.

2.3. Наличия следов вскрытия или ремонта изделия лицами или организациями, не уполномоченными для проведения таких работ.

2.4. Нарушения потребителем правил и условий транспортировки, хранения, монтажа или использования изделия, с нарушением установленных в руководстве условий, или из-за небрежного обращения с изделием.

2.5. Наличия недостатков изделия, в том числе повреждений, вызванных не зависящими от производителя причинами, такими как перепады напряжения питающей сети свыше допустимого рабочего значения, превышения диапазона рабочих температур, а также природные явления или стихийные бедствия, пожар и т.п.

2.6. Частичного выхода из строя электронных компонентов, не повлекших за собой спад суммарного светового потока более чем на 30%.

3. СВИДЕТЕЛЬСТВО О ПРИЕМКЕ

Светильник Geniled соответствует требованиям безопасности ТР ТС 004/2011, ТР ТС 020/2011, ТР ЕАЭС 037/2016 и признан годным к эксплуатации.

Производитель: ООО «ИнПродакшн», 620016, Свердловская область, г.Екатеринбург, ул. Амундсена 107.
Email: info@in-prod.ru

Дата выпуска

Модель

36 месяцев

Наименование
торговой организации

Дата продажи

Подпись продавца (М.П.)

Товар получен в исправном состоянии. С условиями гарантии ознакомлен и согласен

Подпись покупателя

Более подробная информация на сайте geniled.ru